

Notice d'utilisation du broyeur

En premier lieu, lisez le mode d'emploi qui se trouve dans la pochette avec la clef.

1- Installation du broyeur :



- Poser la roue jockey avant de la remorque au sol
- Mettre en place la cale arrière
- Mettre les cales sous les roues

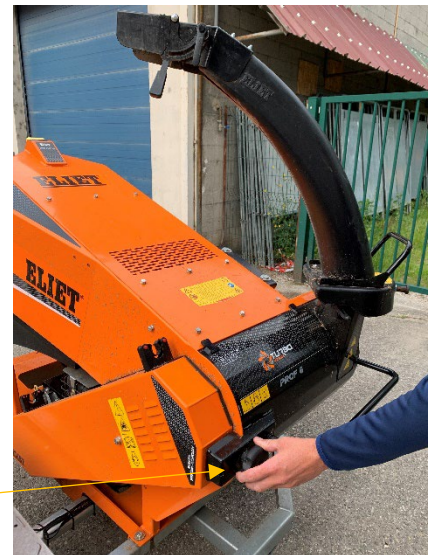
2- Orienter la casquette d'éjection du broyat vers la zone choisie



3- Le démarrage



- Actionner le starter
- Tourner la clef
- Attendre quelques secondes avant d'enlever le starter
- Laisser le broyeur au régime maximum pendant tout le broyage.
- Le bouton d'arrêt d'urgence doit être déverrouillé
- La grosse molette doit être fermée
- Une fois démarré, la clef doit être enlevée pour éviter qu'elle ne tombe avec les vibrations



4- Le rouleau d'entraînement

Le rouleau est commandé par une poignée située en dessous de la trémie. Cette poignée permet de gérer le rouleau :

- En haut : avancée du rouleau
- Au milieu : stop
- En bas : retour arrière des branches.

Si un incident survient : appuyez sur la grande barre de sécurité qui entoure la trémie ou sur le bouton d'arrêt d'urgence, ce qui arrête le rouleau ameneur (pas le moteur).

Attention à ne pas appuyer dessus en insérant les branches dans le broyeur.



Bouton d'arrêt d'urgence

Barre de sécurité

Poignée



Le bouton de verrouillage du rouleau doit être levé.
Dans le cas contraire, le rouleau est bloqué en position haute et ne permet plus de faire avancer les végétaux vers les couteaux.

5- Bourrage de bois

S'il y a bourrage de bois, le broyeur s'arrête. **IL FAUT IMPÉRATIVEMENT ARRÊTER LE MOTEUR ET ENLEVER LA CLEF DE CONTACT AVANT D'ENLEVER LE BOURRAGE.** Ouvrez le panneau avant en **dévisant la grosse molette**, gardez impérativement vos gants car les couteaux sont affûtés, dégagez les morceaux de bois. Si le bourrage se fait dans la cheminée d'éjection, accédez par le haut ou actionnez la tirette.



Informations supplémentaires :

Le broyeur est équipé d'un système de régulation automatique : il s'arrête le temps que la branche soit bien évacuée.

Attention, en fin de séance, lors du nettoyage au sol, de ne pas ramasser les cailloux et graviers avec les dernières brindilles de bois.

Après l'arrêt du broyage, décélérez tranquillement pour ne pas fatiguer l'embrayage et laissez bien tourner à vide un moment pour éjecter tout le bois, sinon il se bloque au redémarrage.

Pour rappel, n'oubliez pas de faire le plein d'essence avant de rendre le broyeur.