



ÉTUDE DE PROGRAMMATION DU CENTRE-VILLE
DE VARCES-ALLIÈRES-ET-RISSET

VISION COMMUNE

SYNTHESE DE L'ATELIER DE CONCERTATION

AVRIL 2022

SOMMAIRE

CONTEXTE DE L'ÉTUDE	P.5
DÉROULÉ DE L'ATELIER	P.5
SYNTHÈSE DE LA PLÉNIÈRE	P.6
SYNTHÈSE GÉNÉRALE	P.7
SYNTHÈSE PAR TABLE	P.11
Équipe blanche	p.12
Équipe violette	p.14
Équipe jaune	p.16
Équipe rouge	p.18
Équipe verte	p.20
Équipe bleue	p.22

CONTEXTE DE L'ÉTUDE

Début 2022, la municipalité de Varcès-Risset-les-Allières a fait le constat que les usages, les demandes des habitants, les données climatiques et le paysage urbain du centre-ville de Varcès ont significativement évolué.

Dans ce contexte et afin de redonner une cohérence et un sens au cœur de la commune, il a été décidé de mener une démarche partenariale entre la Ville et Grenoble Alpes Métropole : la démarche Cœur de Ville/Cœur de Métropole. La commune souhaite ainsi accompagner la requalification des espaces publics de son centre-ville et le développement urbain autour de son axe majeur dans une échéance à court, moyen et long termes.

Une première étude de programmation urbaine, architecturale et paysagère a été confiée au groupement Aktis (mandataire, architecture-

urbanisme-paysage) + alt.Urbaine (concertation) + Alp'Etudes (VRD) + ISERAMO (Programme).

A travers cette étude de programmation, les élus ont souhaité valoriser la participation des habitants au cœur de la réflexion du projet. Une première phase d'enquête de récolte de paroles auprès des habitants a permis de recueillir la parole de 177 varçois et varçoises pendant la phase de diagnostic.

Ce document dresse le bilan de la deuxième phase, centrée sur l'élaboration collective d'une stratégie d'aménagement. Les habitants ont ainsi été invités à participer à un atelier public visant à construire une vision commune d'un cœur de Varcès idéal. Le présent document analyse et retrace la parole des participants lors de cet atelier.

DÉROULÉ DE L'ATELIER



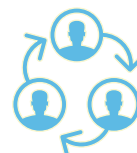
PRÉSENTATION
DU DIAGNOSTIC



DÉFINITION
DES ENJEUX
PRIORITAIRES



RÉALISATION
COLLECTIVE
DE MAQUETTES

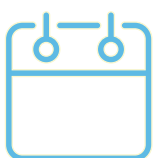


PARTAGE DES
PROPOSITIONS



en sous-groupes

CHIFFRES CLÉS



29
MARS 2022
À 18H30



150
MINUTES



6
GROUPES
DE TRAVAIL



58
PARTICIPANTS

SYNTHÈSE DE LA PLÉNIÈRE

La première partie de la rencontre est dédiée au partage du diagnostic thématique réalisé par le groupement de bureaux d'études (Aktis, alt.Urbaine, Alp'Etudes et ISERAMO). Les sujets présentés traitent du paysage, de la circulation, du stationnement, des réseaux, des ambiances et des usages.

La présentation a été suivie d'un temps de questions, réactions et réponses dont voici la synthèse.

La circulation et le stationnement au cœur des échanges.

Les échanges se sont concentrés sur les sujets de la circulation et du stationnement. Les participants qui ont pris la parole ont exprimé :

- Un **sentiment d'insécurité**, notamment sur l'avenue du Vercors limitée à 20km et sur laquelle les voitures circulent trop vite. La signalisation est jugée trop peu visible. La vitesse est également jugée excessive au niveau du rond point de l'Europe, ainsi qu'aux abords de l'école.
- Une crainte face au **stationnement déjà saturé par endroit** alors que le nombre de logements ne cessent d'augmenter. La demande d'anticiper le besoin à venir et de l'intégrer dans la réflexion est forte.
- Il est également porté à connaissance que des **voitures ventouses** empêchent les riverains de se garer.
- Les commerçants rappellent également que le stationnement est important pour leurs activités et qu'il est nécessaire de maintenir une **offre adaptée à proximité des commerces**.

Une densification trop importante du cœur de Varcès

Le nombre de nouvelles opérations de logements inquiète les habitants qui craignent de voir leur cœur de ville se bétonner au détriment des espaces verts, et de voir grandir le besoin de stationnement déjà saturé.

Un débat à poursuivre sur la place de la voiture dans le cœur de Varcès

Les échanges ont donc montré un vif débat autour de la place de la voiture dans le cœur de Varcès. Indispensable au quotidien, elle est également source de nuisances et de difficultés pour les habitants.

En réponse à ces remarques, il est rappelé que l'étude de programmation n'est aujourd'hui qu'à son commencement. Un premier diagnostic a été fait, notamment sur le stationnement. Il apparaît aujourd'hui suffisant mais mal réparti et impacte négativement la qualité des espaces publics, à l'image de la place de la République.

Un équilibre sera à trouver, pour garantir un nombre de places de stationnement suffisant, tout en permettant l'aménagement d'espaces publics conviviaux, appropriables aussi par les piétons et les cyclistes en toute sécurité.

Réalisation collective de maquettes





SYNTHÈSE GÉNÉRALE

Résumé des propositions communes à la majorité des 6 tables* et des propositions fortes émises par les différentes équipes.

**Pour la seconde partie de l'atelier, les participants se sont répartis autour des tables selon un tirage au sort réalisé à l'entrée de l'atelier. 3 tables ont travaillé sur la partie nord du périmètre : du rond point de l'Europe jusqu'à l'espace Charles de Gaulle. Les 3 autres tables ont travaillé sur la partie sud : de l'espace Charles de Gaulle à la déchetterie.*

SYNTHÈSE GÉNÉRALE : VISION COMMUNE POUR LE CŒUR DE VILLE

Chaque groupe a défini les 3 enjeux qui leur semblent prioritaires pour l'amélioration du cœur de Varces. Plusieurs enjeux sont partagés par différents groupes et semblent faire consensus pour les participants. Un point de débat est cependant mis en évidence autour de la question du stationnement.

Des déplacements moins polluants dans le centre-ville

L'ensemble des participants s'accordent sur la nécessité de permettre le déplacement des piétons et des cyclistes de façon confortable et en sécurité. La séparation des flux sur les avenues Joliot Curie et de Provence, ainsi que le création d'une voie piétonne et d'une voie cyclable font l'unanimité.

Propositions fortes

- Séparer les flux sur l'avenue Joliot Curie et créer une piste cyclable du rond point de l'Europe à la sortie sud de Varces - (équipe rouge)
- Déplacer le terminus du bus - (équipe bleue)
- Créer des aménagements piétons/cycles sur les axes secondaires - (équipe violette)
- Interdire les poids lourds sur la RN 75, sauf pour la desserte locale - (équipe verte)

Des stationnements réorganisés

Permettre la redistribution du stationnement existant grâce à la création de nouveaux parkings aux abords du centre-ville est une proposition récurrente, quelque soit le secteur d'étude. La déchetterie est unanimement convertie en parking à l'entrée sud de la ville. Au nord, c'est l'espace situé à proximité de l'atelier charpente SDCC (ex. Sanders) et celui qui jouxte le centre de tri qui sont pressentis pour accueillir les stationnements.

Pour certains groupes, ces nouveaux parkings se substituerait à celui de la place de la République. Pour d'autres, ils viendraient s'ajouter à l'offre existante afin d'anticiper les besoins à venir des futurs habitants des opérations de construction de logements en cours.

Réalisation collective de maquettes



Propositions fortes

- Transformer la déchetterie en parking relais - (équipes jaune, rouge, verte)

Des commerces plus nombreux et plus diversifiés

Les participants se disent satisfaits de l'offre de commerces actuels, mais s'accordent à dire qu'elle pourrait être développée. Des terrasses pourraient notamment apporter plus de convivialité sur la place de la République.

Propositions fortes

- Créer une halle le long de l'avenue de Provence, proche de la place de la République pour y installer des commerces - (équipe verte)
- Modifier la zone artisanale Champ de guerre pour y implanter des commerces et des parkings - (équipe jaune)
- Développer plus de commerces de proximité autour d'une place conviviale - (équipe violette)

Développer les usages dans les espaces publics existants

Le parc Beylier, la place de la République et l'espace Charles de Gaulle sont des espaces publics fédérateurs appréciés des participants qui proposent tout de même des pistes d'amélioration. L'eau est notamment jugée trop absente et plusieurs groupes ont proposé l'installation de fontaines, pour rafraîchir et embellir les espaces publics. La zone autour du skate park mérite pour différents groupes d'être intensifiée en terme d'usages.

La place Denis Estin est également citée à plusieurs reprises pour être végétalisée et pour offrir de nouveaux usages.

Propositions fortes

- Installer un espace pour manger et boire à proximité de la maison Beylier, en lien avec le centre de loisirs - (équipe jaune)
- Transformer la place de la République en espace de rencontre - (équipe verte)
- Aménager plus de jeux pour enfants dans l'espace Charles de Gaulle et notamment des jeux d'eau. - (équipe verte)
- Végétaliser et animer la place Denis Estin - (équipe verte)

Réduire l'urbanisation et végétaliser le cœur de Varcès

Les participants souhaitent ralentir la densification de leur centre-ville et privilégier la végétalisation plutôt que les constructions.

Propositions fortes

- Arrêter l'urbanisation intensive - (équipe violette)
- Végétaliser l'avenue Joliot Curie - (équipe rouge)

Légende



S'activer



Commerces



Jouer



Manger/Boire



Se rafraîchir



Se rassembler



Se stationner



Végétaliser



Flux voitures

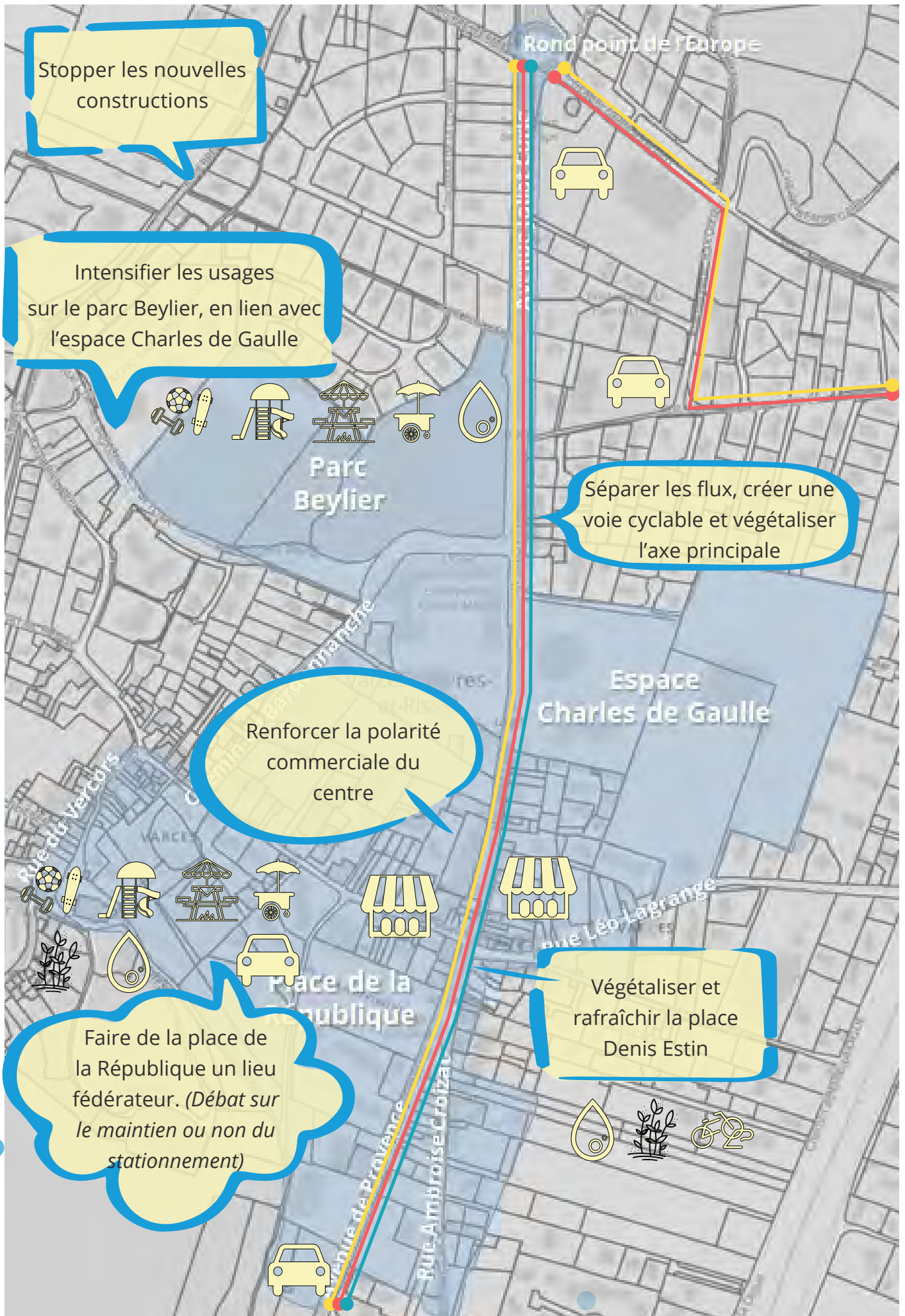


Flux piétons



Flux cycles

CARTE SYNTHÈSE DES PROPOSITIONS





SYNTHÈSE PAR ÉQUIPE

Résumé des enjeux et propositions par thématiques
formulées dans chaque groupe



Anticiper et augmenter l'offre de stationnement à l'échelle de la commune, au regard des opérations de logements en cours.

3 enjeux prioritaires

- DÉVELOPPER LE STATIONNEMENT
- DÉVELOPPER LA PIÉTONISATION
- STOPPER LES GROSSES CONSTRUCTIONS

PROPOSITIONS POUR UN CENTRE-VILLE IDÉAL

Stationnement

- Officialiser les 50 places « sauvages », en alternance avec de la végétation sur le boulevard Joliot Curie [1].
- Déplacer le skate park pour agrandir le parking de l'Oriel [2].
- Préserver l'espace vert à proximité de l'entreprise Sanders, (malgré l'opération en cours) et y permettre le stationnement [3]. Ceci participerait à faire du rond point de l'Europe l'entrée de ville que l'on mérite.
- Prévoir dans le parc Carjat des espaces de détente et de stationnement afin de répondre aux besoins des actuels et futurs habitants. Offrir également la possibilité aux camping-cars d'y stationner [4].

Déplacements

- Être plus répressif sur la vitesse de circulation sur les avenues Joliot Curie et de Provence.
- Séparer les flux entre piétons, les cyclistes et les automobilistes, et ce même au delà du rond point de l'Europe vers le nord.
- Améliorer les circulations piétonnes et cyclistes entre le sud du parc Beylier et le centre-ville, ainsi que sur les voies reliant le rond point de l'Europe à la Gresse [5].

Espaces publics

- Développer les usages dans le parc Beylier : parcours de santé, machines de sport... [6].

IMAGES DE RÉFÉRENCE EN LIEN AVEC LES PROPOSITIONS



Stationnement végétalisé



Piste cyclable



Stationnement vélo

LÉGENDE



S'activer



Manger/Boire



Se rassembler



Animer



Jouer



Se stationner



Se détendre



Se rafraîchir



Végétaliser

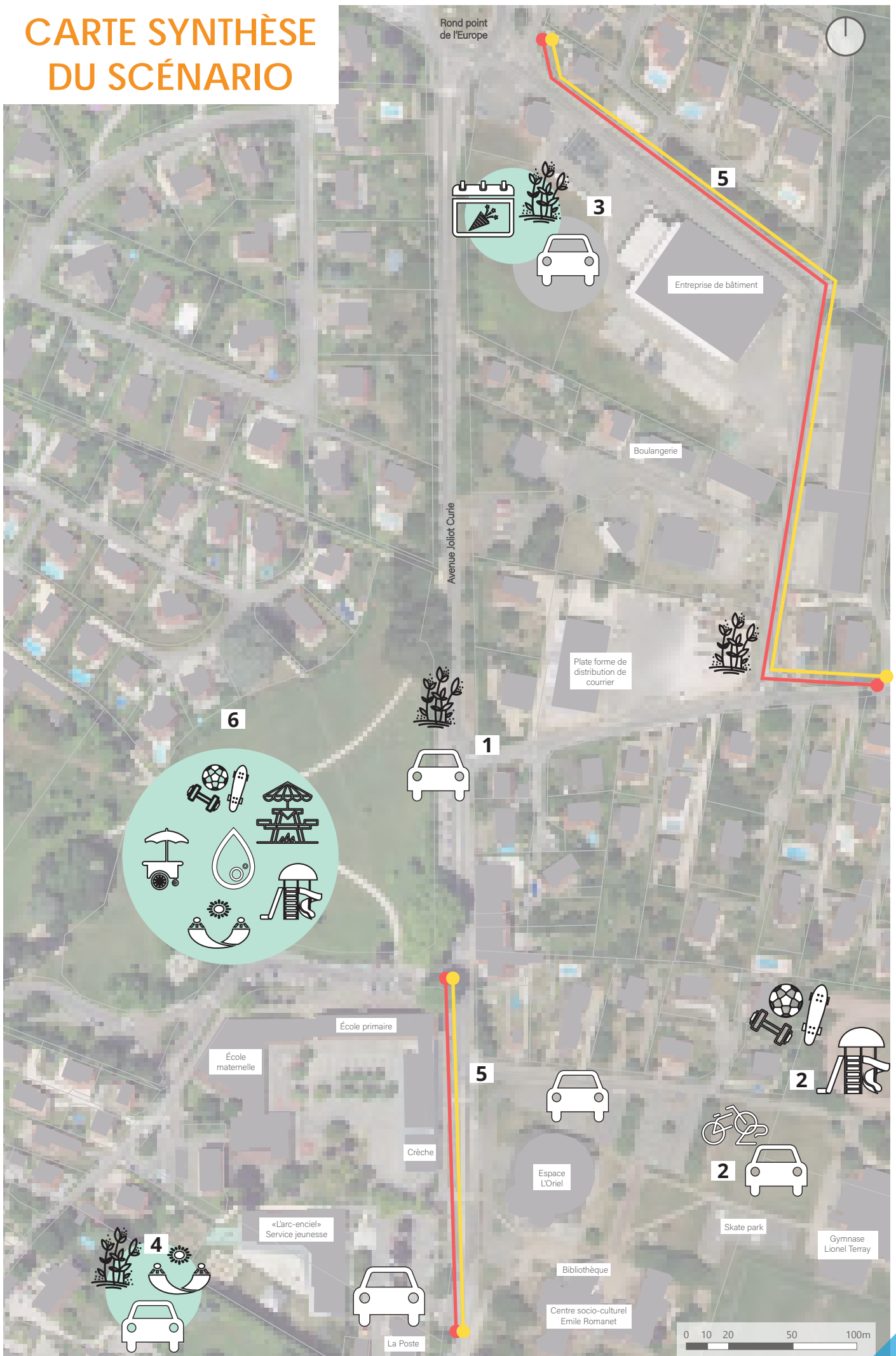


Flux piétons



Flux cycles

CARTE SYNTHÈSE DU SCÉNARIO



Equipe violette

Garer les voitures aux abords d'un centre-ville convivial et rassembleur.

3 enjeux prioritaires

- AMÉNAGER UN PARKING À L'EXTÉRIEUR DU CENTRE-VILLE POUR RENDRE UNE PARTIE PIÉTONNE
- DÉVELOPPER PLUS DE COMMERCES DE PROXIMITÉ AUTOUR D'UNE PLACE CONVIVIALE
- FAVORISER L'ACCÈS DU CENTRE-VILLE AUX DÉPLACEMENTS DOUX (vélos, piétons, voitures électriques)

PROPOSITIONS POUR UN CENTRE-VILLE IDÉAL

Stationnement

- Reporter le stationnement à l'entrée de la ville pour favoriser la convivialité du centre ville : à la place de la déchetterie, à proximité de Sanders, proximité du centre de tri de la poste [1]. Installer des bornes électriques.

Déplacements

- Ralentir et réduire le trafic sur l'avenue Joliot Curie et la végétaliser, séparer les flux pour permettre aux piétons et aux cyclistes de se déplacer en sécurité [2].
- Sécuriser, piétoniser et végétaliser les abords de l'école [3].
- Créer des aménagements piétons et cycles sur les axes secondaires [4], accessibles aux riverains.

Espaces publics

- Conforter le parc Beylier en tant que lieu rassembleur et intergénérationnel : organiser des activités culturelles en lien avec l'espace Charles De Gaulle, installer des jeux pour enfants, des agrès sportifs, une fontaine, un kiosque, une buvette (saisonnnière)... [5].
- Faire du skate park un pôle ludique [6] et créer des coins d'ombre.
- Avoir plus de bancs, de tables et de terrasses pour se poser confortablement dans l'espace public.

Patrimoine bâti

- Stopper l'urbanisation intensive
- Ouvrir plus de commerces de proximité, et une poste multi-services.
- Augmenter le nombre de places en crèches, dans les écoles et le collège.

IMAGES DE RÉFÉRENCE EN LIEN AVEC LES PROPOSITIONS



Installer une buvette



Sécuriser les traversées



Se poser confortablement

LÉGENDE



S'activer



Se cultiver



Se promener



Se repérer



Animer



Jouer



Se rafraîchir



Se stationner



Commerces



Manger/Boire



Se rassembler



Végétaliser



Flux piétons

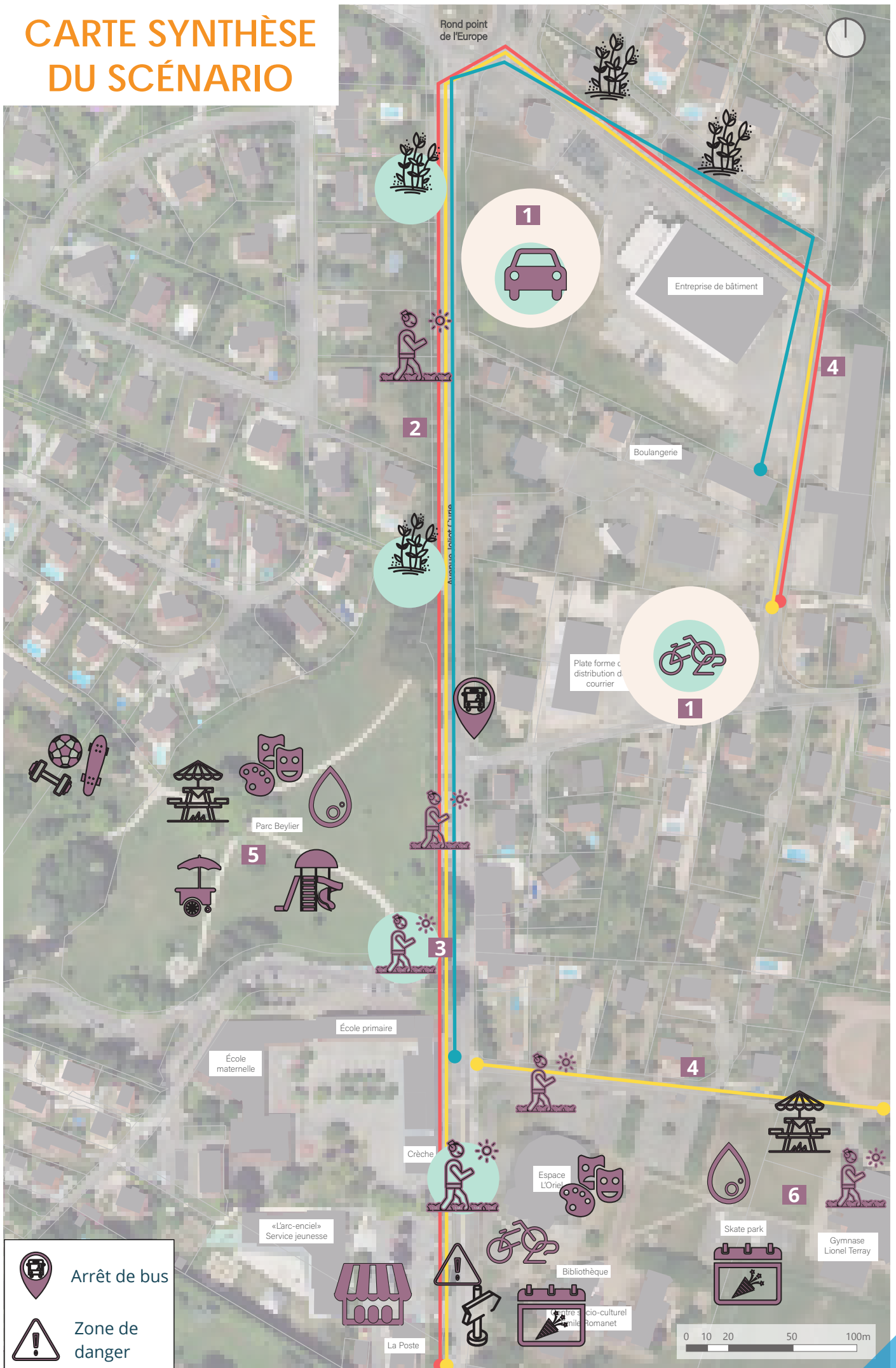


Flux cycles



Flux voitures

CARTE SYNTHÈSE DU SCÉNARIO



Une nouvelle polarité commerciale et plus de convivialité dans le parc Beylier.

3 enjeux prioritaires

- L'ESTHÉTIQUE DU CENTRE-VILLE
- LE MAINTIEN ET LE DÉVELOPPEMENT DU COMMERCE
- UN STATIONNEMENT RAISONNÉ

PROPOSITIONS POUR UN CENTRE-VILLE IDÉAL

Stationnement

- Limiter le stationnement dans le centre-ville et transformer la déchetterie en parking relais.

Déplacements

- Séparer les flux sur l'avenue Joliot Curie, aménager une piste cyclable et faciliter le déplacement des piétons [1].
- Limiter la circulation des poids lourds à la desserte locale [1].
- Aménager un cheminement piéton sur le chemin de l'Allières [2].

Espaces publics

- Amplifier la convivialité autour de la maison du parc Beylier : installer un espace pour manger et boire, en lien avec le centre de loisirs [3].
- Sécuriser davantage les pourtours du parc Beylier qui sont en lien avec la voirie [4].

Patrimoine bâti

- Supprimer l'immeuble à côté de la SDCC et végétaliser l'espace [5].
- Modifier la zone artisanale Champ de guerre pour en faire une polarité commerciale, avec un parking [6].

IMAGES DE RÉFÉRENCE EN LIEN AVEC LES PROPOSITIONS



Amplifier la convivialité

LÉGENDE



Commerces



Se stationner



Flux piétons



Manger/Boire

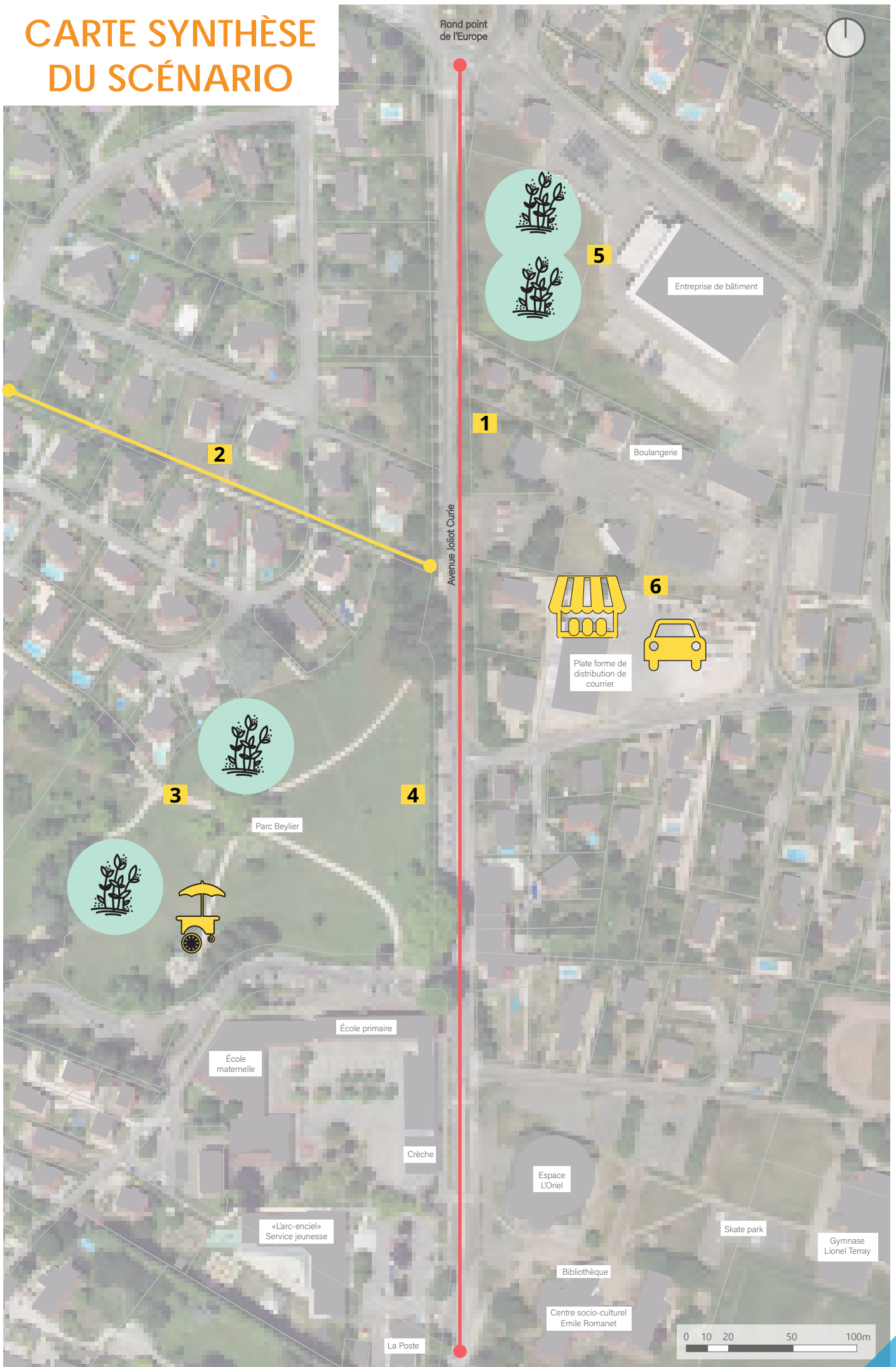


Végétaliser



Flux cycles

CARTE SYNTHÈSE DU SCÉNARIO



Equipe rouge

Rapprocher les voitures du centre-ville, puis finir à pied

3 ENJEUX PRIORITAIRES

- FACILITER L'ACCÈS AU CENTRE-VILLE EN VÉLO, NOTAMMENT SUR L'AXE EST/OUEST
- AMÉLIORER ET REDISTRIBUER LES PLACES DE PARKING
- AVOIR UN CENTRE ATTRACTIF AVEC DES COMMERCES DIVERSIFIÉS

PROPOSITIONS POUR UN CENTRE-VILLE IDÉAL

Stationnement

- Transformer la déchetterie en parking relais végétalisé [1].
- Sur le grand espace derrière la rue Ambroise Croizat : végétaliser en partie pour la fraîcheur et aménager un parking en sol perméable [2].

Déplacements

- Agrandir et sécuriser le carrefour entre Joliot Curie, Léo Lagrange et Jean Jaurès [3].
- Séparer les flux sur l'avenue Joliot Curie et la rue Léo Lagrange, créer une piste cyclable et une voie piétonne sécurisées [4].
- Créer une voie piétonne et cyclable pour rejoindre le boulevard Joliot Curie depuis la rue Ambroise Croizat, et pour rejoindre Bardouananche [5].

Espaces publics

- Réaménager la place de la République : un espace vert derrière la Mairie puis un sol perméable jusqu'au boulevard Joliot Curie. Maintenir le marché sur la place et ajouter des jeux, des lieux de rencontres, une fontaine et la border de commerces de bouches [6].
- Ajouter une fontaine sur la place Denis Estin [3].
- Ouvrir le parc de l'ancienne clinique [7].
- Végétaliser l'avenue Joliot Curie [4].

Patrimoine bâti

- Installer plus de commerces dans le centre [6].

IMAGES DE RÉFÉRENCE EN LIEN AVEC LES PROPOSITIONS



Stationnement végétalisé



Piste cyclable



Place conviviale

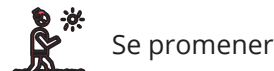
LÉGENDE



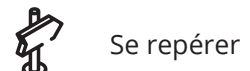
S'activer



Se cultiver



Se promener



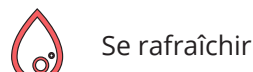
Se repérer



Animer



Jouer



Se rafraîchir



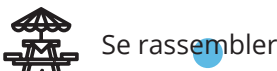
Se stationner



Commerces



Manger/Boire



Se rassembler



Végétaliser



Flux piétons

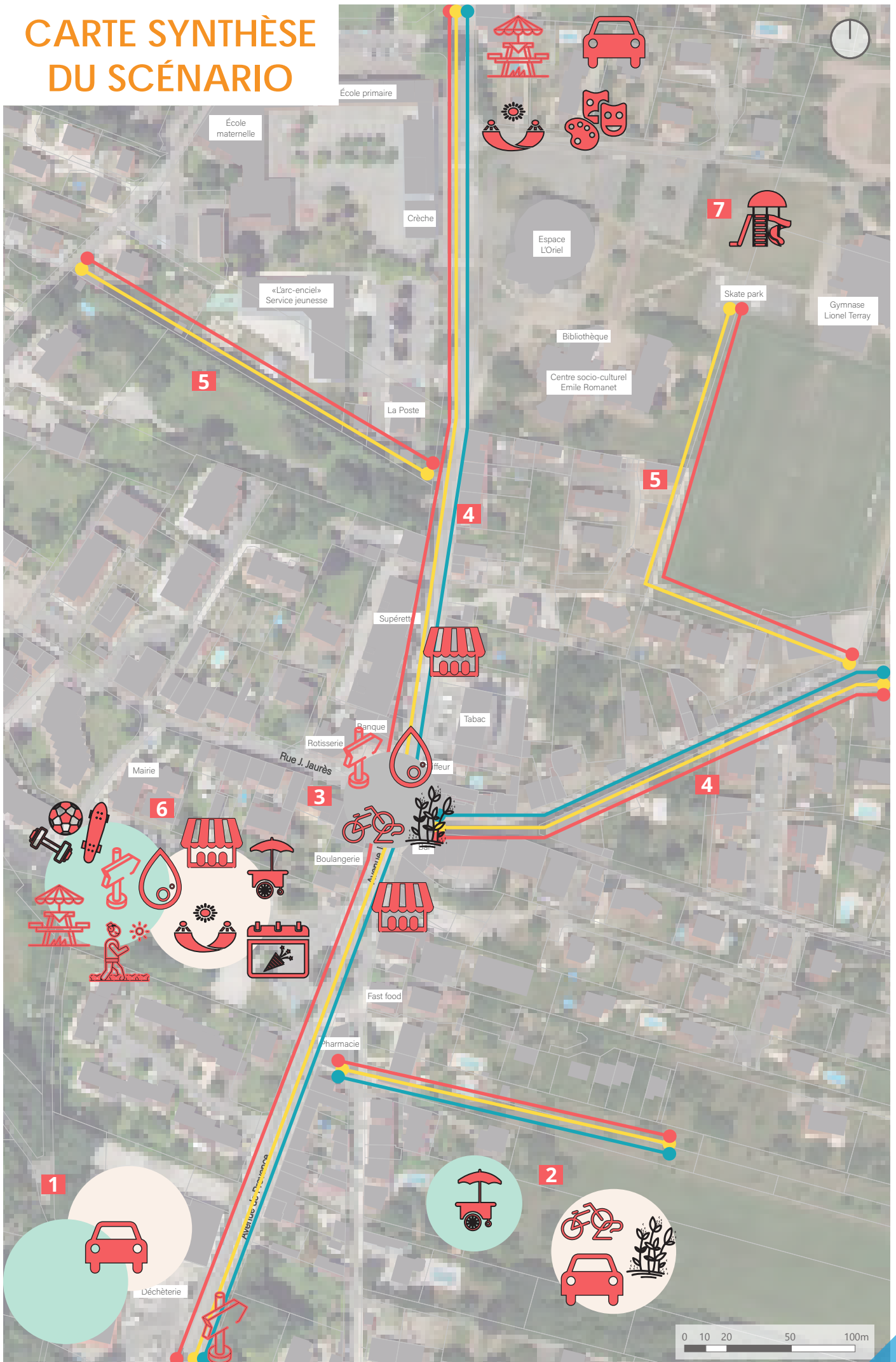


Flux cycles



Flux voitures

CARTE SYNTHÈSE DU SCÉNARIO



Faire du centre-ville de Varcès un lieu de rencontre vert et apaisé.

3 enjeux prioritaires

- APAISER LA CIRCULATION ET LAISSER PLUS DE PLACE AUX MODES DOUX
- VERDIR LE CENTRE-VILLE
- CRÉER UN LIEU DE RENCONTRE

PROPOSITIONS POUR UN CENTRE-VILLE IDÉAL

Stationnement

- Transformer la déchetterie en parking végétalisé et y transférer l'actuel parking de la place de la République [1].

Déplacements

- Réduire au maximum la vitesse sur les avenues de Provence et Joliot Curie et séparer les flux [2].
- Interdire les poids lourds sur l'avenue de Provence, sauf pour la desserte locale [2].
- Créer une piste cyclable entre le rond point de l'Europe et la sortie sud de Varcès [2]

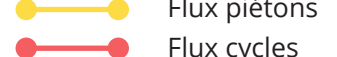
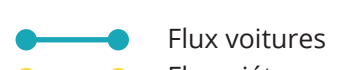
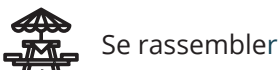
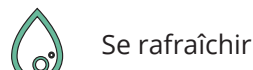
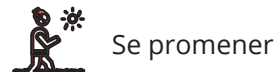
Espaces publics

- Créer une halle le long de l'avenue de Provence à proximité de la place de la République, pour y installer des commerces [3].
- Transformer la place de la République en espace de rencontre végétalisé et végétaliser la place d'Estin [4].
- Aménager plus de jeux pour enfants dans l'espace Charles de Gaulle et notamment des jeux d'eau [5].

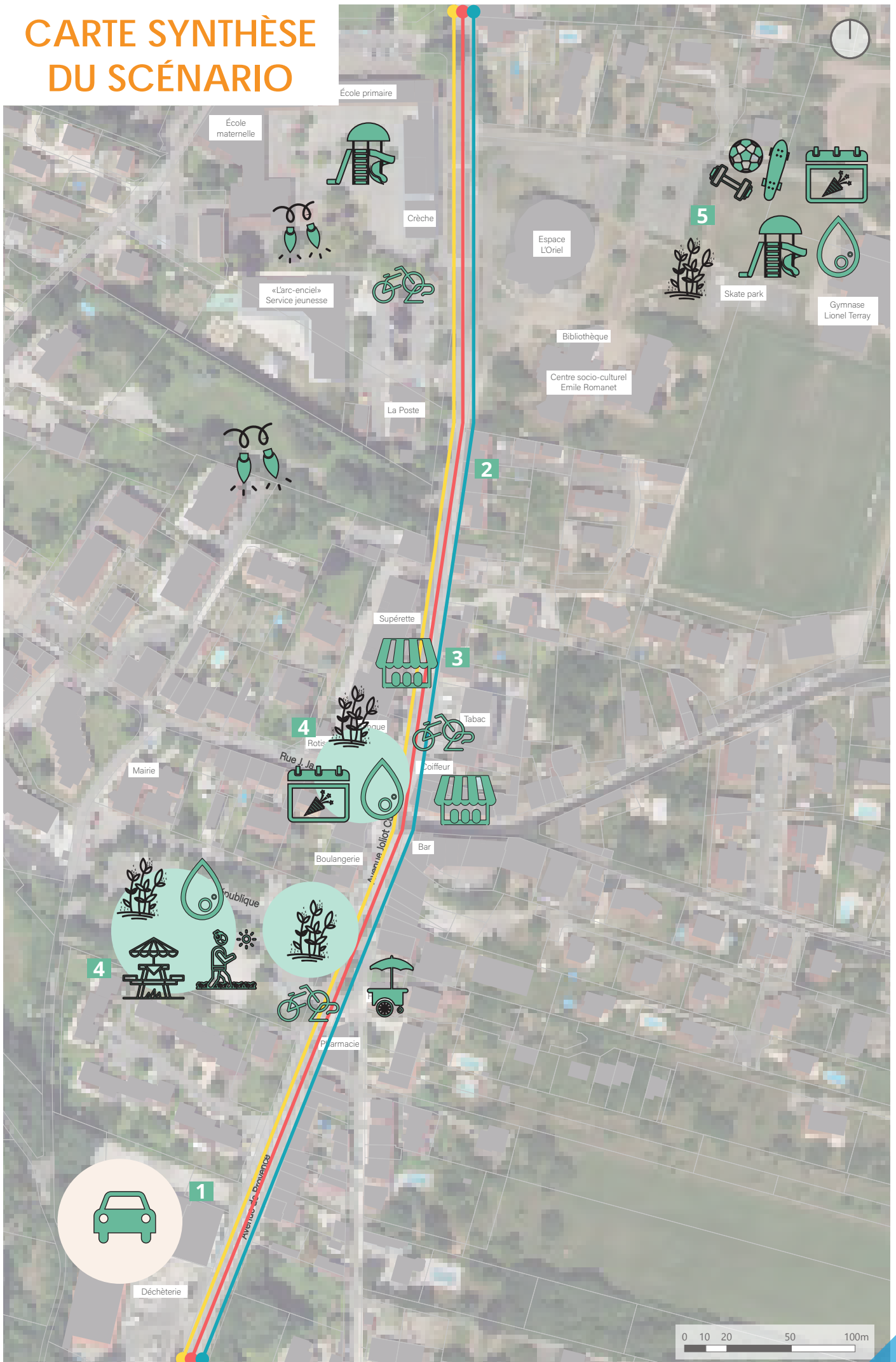
IMAGES DE RÉFÉRENCE EN LIEN AVEC LES PROPOSITIONS



LÉGENDE



CARTE SYNTHÈSE DU SCÉNARIO



Trouver un compromis sur le stationnement sur la place de la République

3 enjeux prioritaires

- REVOIR LA STRATÉGIE DE STATIONNEMENT (ZONE BLEUE, BORNES ÉLECTRIQUES, BORNES VÉLOS..)
- VERDIR LE CENTRE-VILLE
- DÉPLACER LE TERMINUS DU BUS

PROPOSITIONS POUR UN CENTRE-VILLE IDÉAL

Stationnement

- Aménager une zone bleue sur la place de la République [1].
- Réguler le stationnement par l'installation de bornes électrique.
- Transformer la déchetterie en parking [2]

Déplacements

- Faciliter les déplacements doux comme une alternative à la voiture : proposer un système de navette pour se rendre en centre-ville.

Espaces publics

- Végétaliser la place de la République et y diversifier les commerces [1].
- Ajouter une fontaine sur la place de la République [1].

IMAGES DE RÉFÉRENCE EN LIEN AVEC LES PROPOSITIONS



Rotation du stationnement



Végétaliser la place



Installer une fontaine

LÉGENDE



Commerces



Se promener



Se rassembler



Végétaliser



Jouer



Se rafraîchir



Se stationner

CARTE SYNTHÈSE DU SCÉNARIO

